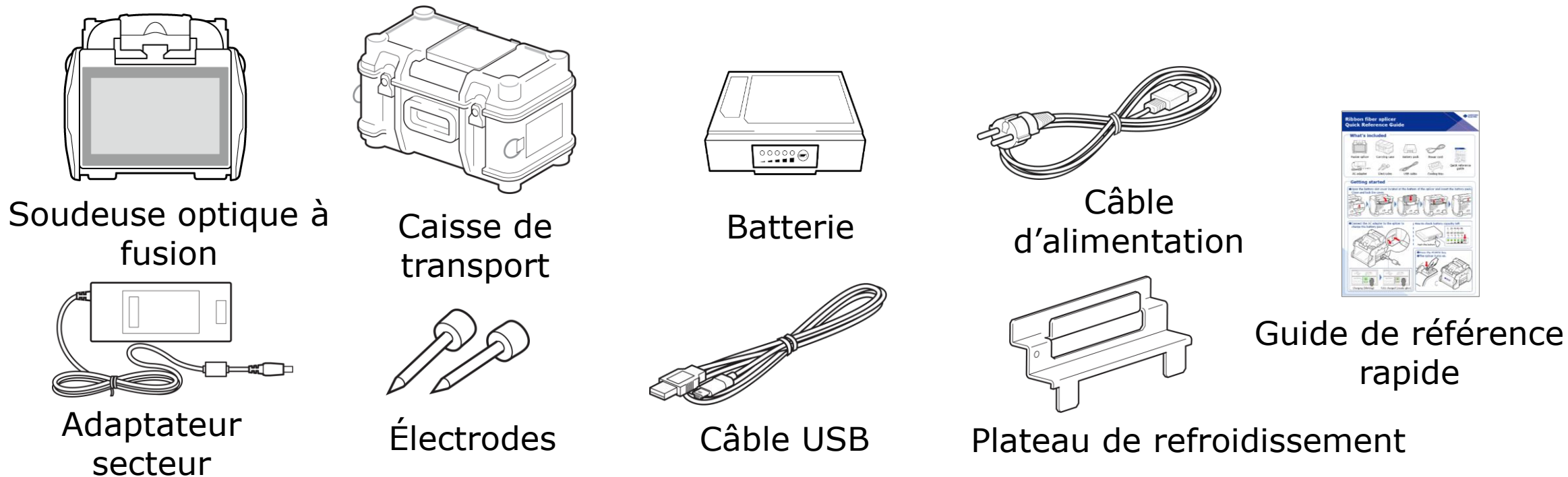


Soudeuse de fibres à ruban

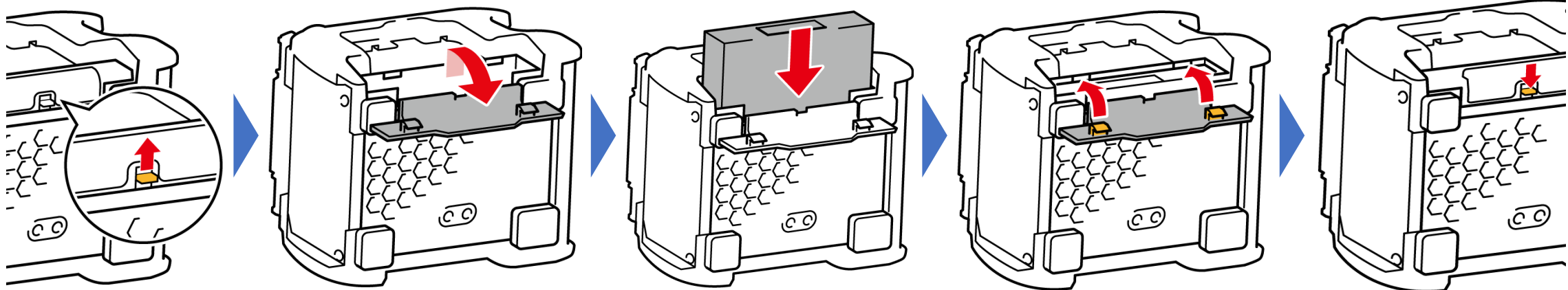
Guide de référence rapide

Ce qui est compris

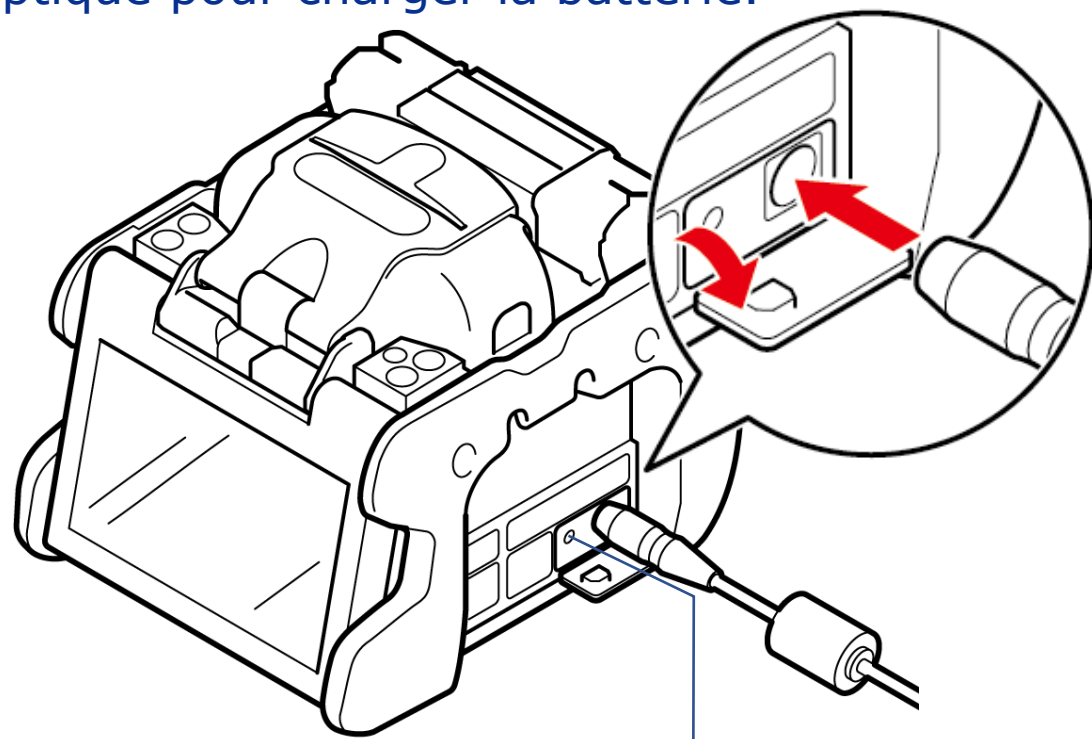


Prise en main

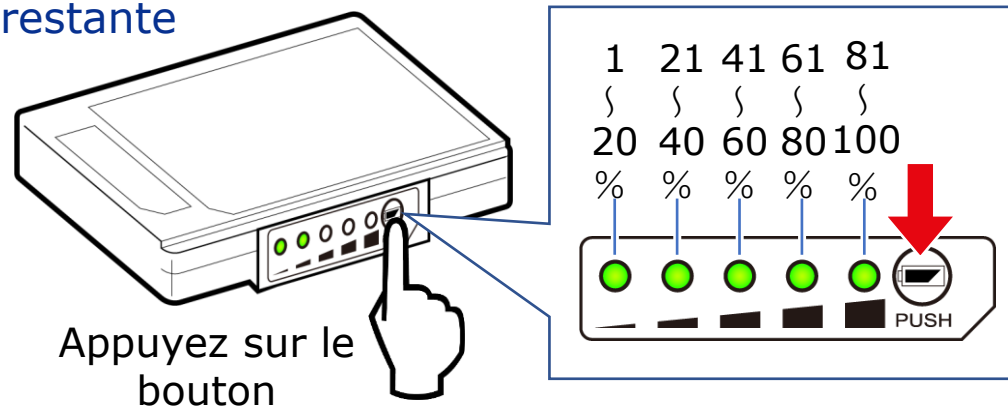
① Ouvrez le couvercle de l'emplacement de la batterie situé au bas de la soudeuse. Ensuite fermer le couvercle et la serrure.



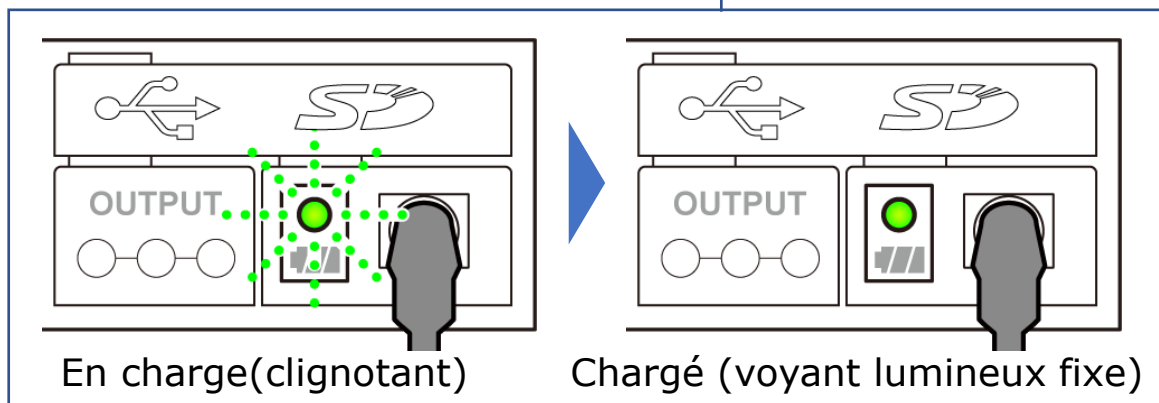
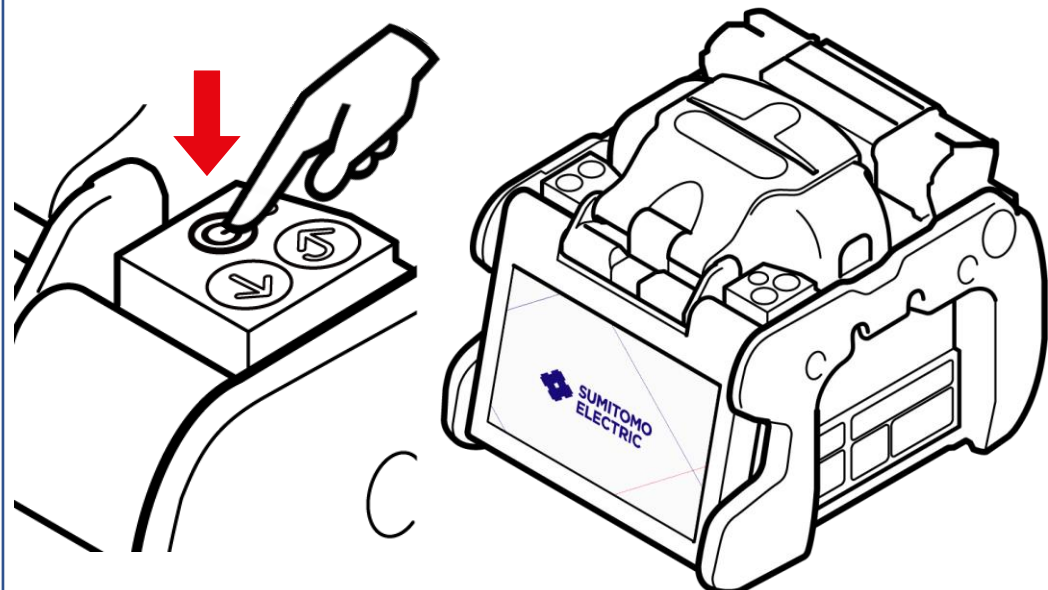
② Connecter l'adaptateur secteur à la soudeuse optique pour charger la batterie.



Comment vérifier la capacité de la batterie restante



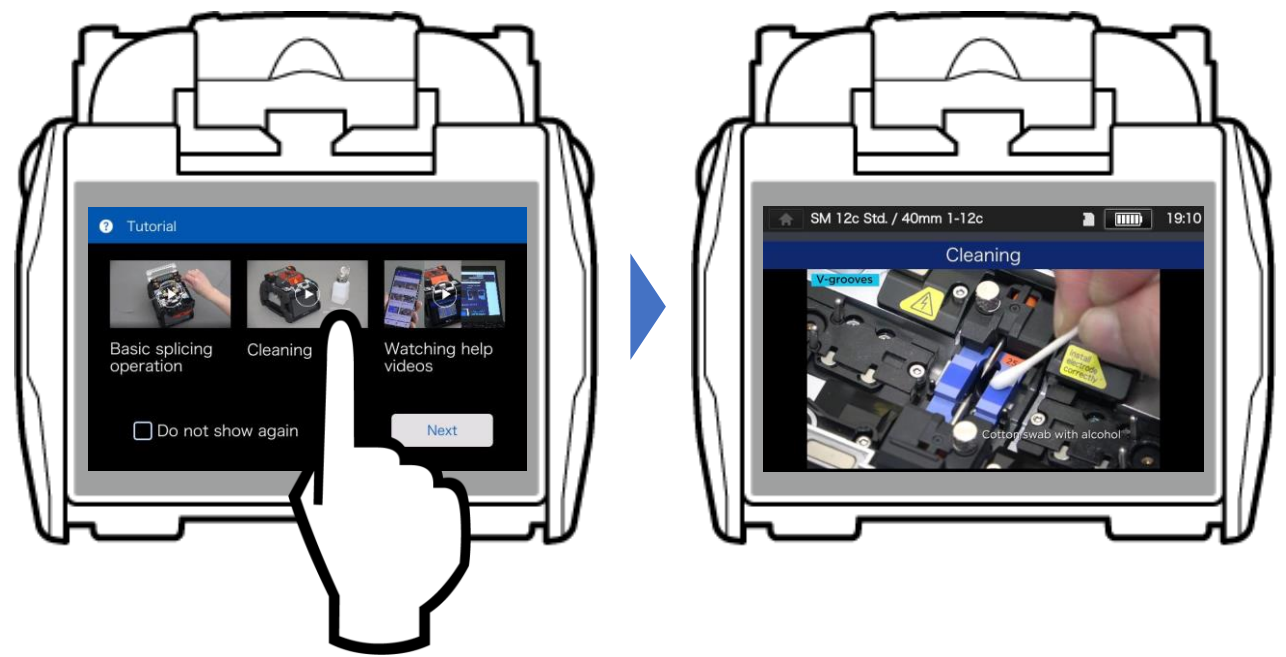
③ Appuyer sur la touche POWER (alimentation).
④ La soudeuse s'allume.



5 La soudeuse affiche des vignettes de vidéos tutorielles.



6 Appuyer sur la vignette pour lire la vidéo.



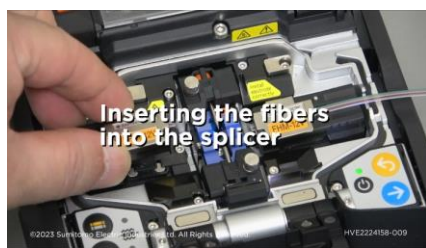
Utiliser les vidéos d'aide

Sur la soudeuse



Contenu vidéo

Fonctionnement élémentaire



Insertion de la fibre dans la soudeuse
Protection de l'épissure

Consommables



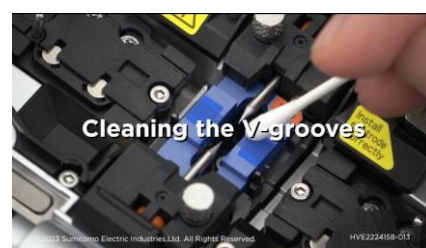
Remplacement des électrodes

Remplacement de rainure en v

Également disponibles en ligne



Nettoyage



Rainures en V

Four

Autre Fonction



ACAS amélioré

... et bien plus dans la liste.