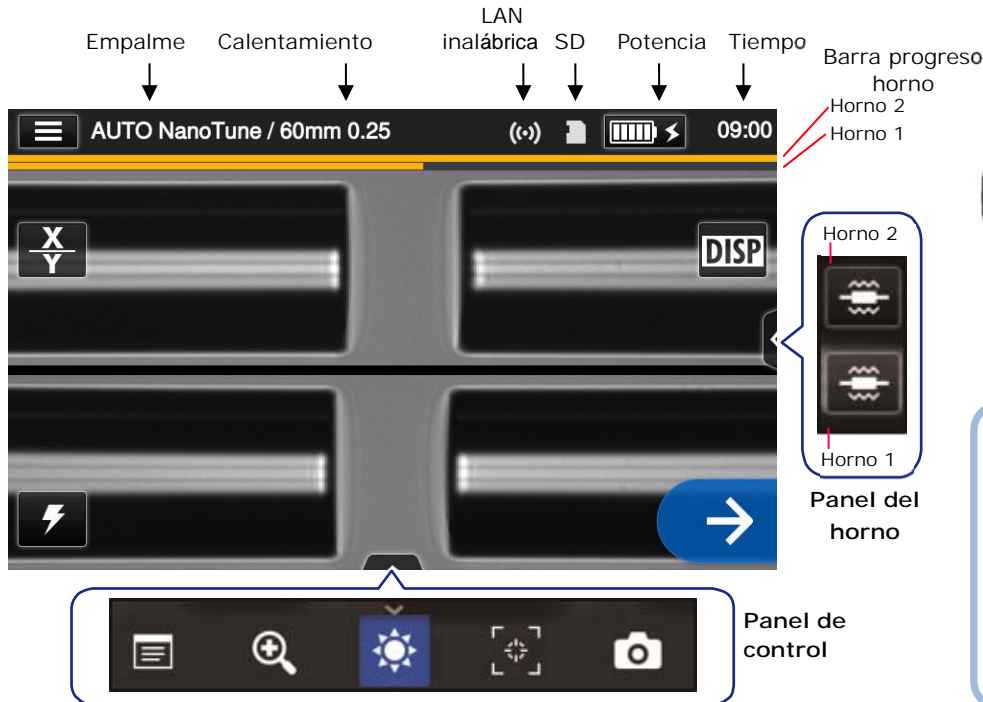


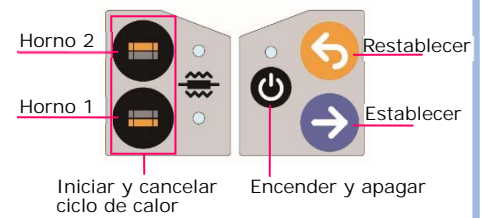
TYPE-Q102-CA+

Guía de referencia rápida

■ Pantalla de inicio



Teclado



Iconos pantalla de inicio

- | | | | |
|--|----------------------------|--|---|
| | Mostrar panel de ajustes | | Iniciar proceso calentamiento en hornos 1 y 2 |
| | Tipo de fuente de potencia | | Ver datos de empalme después de fusionar |
| | Cambiar vista de imagen | | Ajustar zoom de imagen de fibra |
| | Mostrar/ocultar iconos | | Ajustar brillo de pantalla |
| | Iniciar proceso de empalme | | Ajustar enfoque de imagen de fibra |
| | Iniciar prueba de arco | | Capturar imagen de fibra |

■ Panel de ajustes

Para ver el panel de ajustes, tocar el icono de ajustes () en la pantalla de inicio.

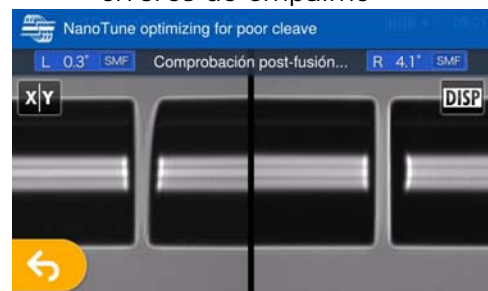
Iconos panel de ajustes



■ Nueva tecnología

NanoTune™

Sistema de prevención de errores de empalme



Con el programa de empalme en "AUTO NanoTune", el NanoTune™ analiza la superficie de fibra cortada y establece la condición de fusión óptima.

Si se aplica el NanoTune™ a una cara de fibra de calidad insuficiente, aparece una pantalla de NanoTune™. Aunque el programa NanoTune esté en AUTO, no se aplicará el NanoTune™ a una cara óptima y aparecerá la pantalla de empalme normal.

Procedimientos operativos

1 Ajustes del programa de empalme



1. Tocar el programa de empalme en el panel de ajustes.



2. Seleccionar la categoría de fibra.

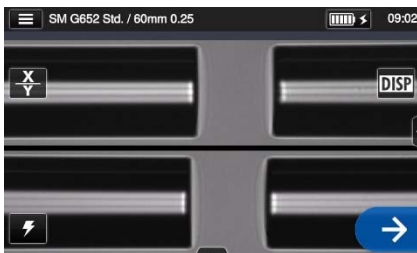


3. Tocar el programa de empalme que se quiere usar.

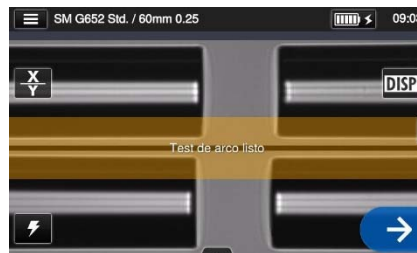
* Configurar y cambiar el programa de calentamiento con los mismos procedimientos anteriores.

2 Efectuar prueba de arco

* Volver a preparar la fibra y repetir la prueba de arco hasta que aparezca "Estado de arco correcto".



1. Tocar el icono de prueba de arco (⚡).



2. Una vez aparezca "Test de arco listo", tocar el icono →. Se iniciará una prueba de arco.



3. Cuando la fusionadora muestre "Estado de arco correcto", preparar la fibra de nuevo y proseguir con el proceso de empalme. *La fibra no se empalma durante esta prueba.

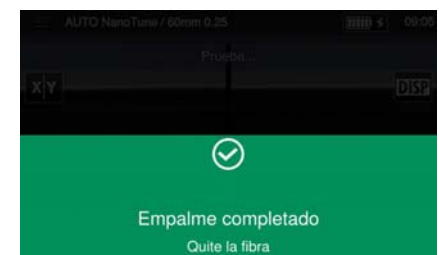
3 Iniciar proceso de empalme / Iniciar proceso de calentamiento



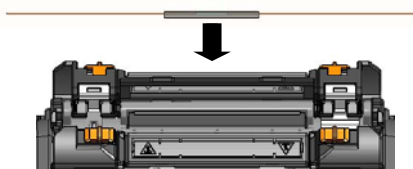
1. Tocar el icono → o pulsar la tecla → para iniciar el proceso de empalme.



2. Se ha completado el empalme de fusión.



3. Abrir la tapa. Se iniciará una prueba de ensayo automáticamente.

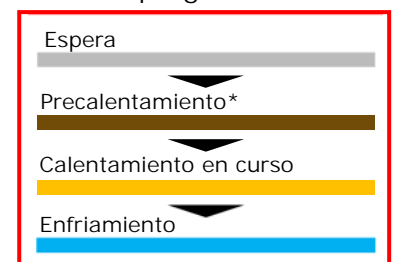


4. Sacar la fibra del fusionador. Centrar la funda de protección sobre el empalme y cargar la fibra en el horno de termorretracción.



5. Pulsar la tecla → del horno para iniciar el calentamiento.

Barra de progreso del horno



*Solo el programa de calentamiento rápido