

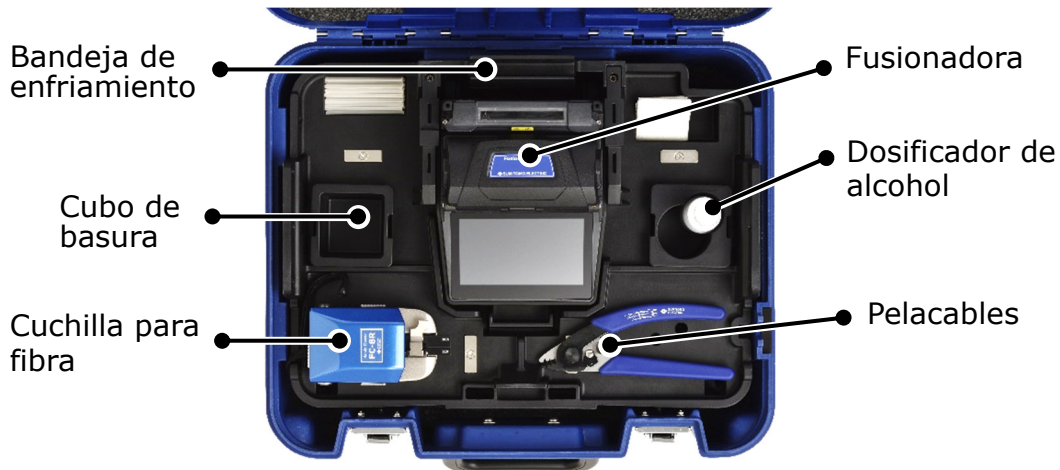
CC-17/ WT-17

Guía de referencia rápida

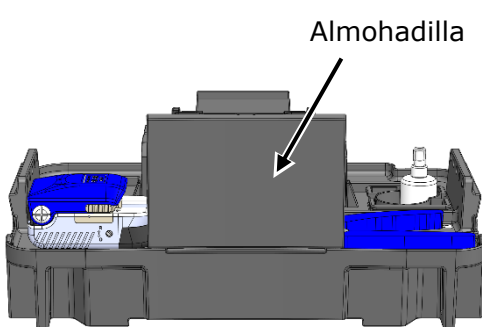
I Modo de empleo de la CC-17/WT-17

■ Maletín: CC-17

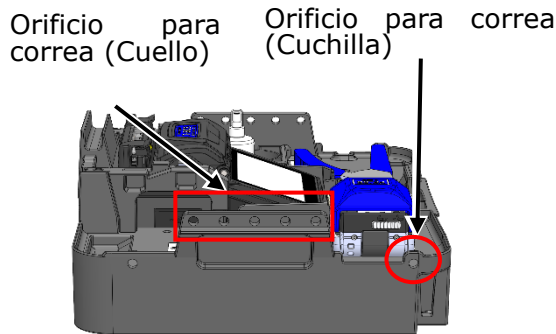
Puede ponerse a trabajar tan pronto como saque la CC-17.



■ Bandeja de trabajo WT-17



1. Conecte la almohadilla a la bandeja.



2. Enganche la correa en uno de los orificios indicados en rojo en la figura anterior.



3. Póngase la correa alrededor del cuello.

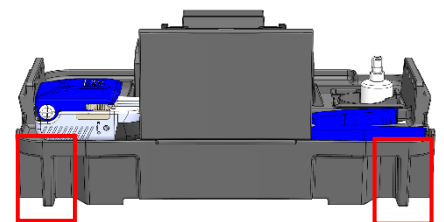
■ Otras funciones convenientes



Trípode



Apilable

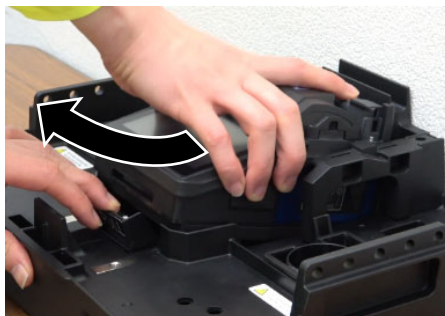


Cinturón

■ Cómo desmontar/montar la fusionadora a la WT-17

En esta página se describe cómo desmontar/montar la fusionadora a la WT-17.

■ Cómo sacar la fusionadora

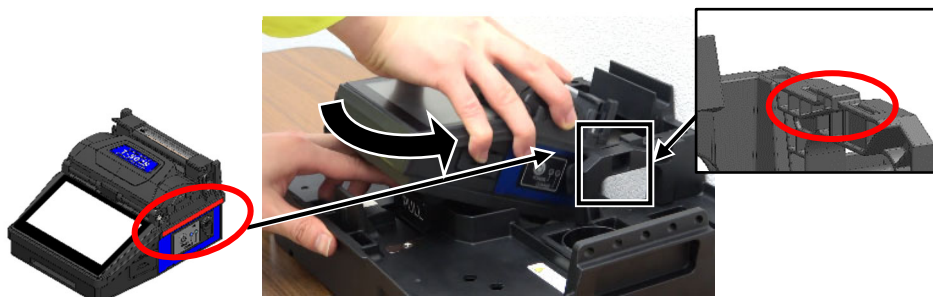


1. Accione la palanca al tiempo que sujeta la fusionadora.

2. Levante la fusionadora mientras mantiene la palanca accionada.

3. Saque la fusionadora en dirección suya mientras mantiene la palanca accionada.

■ Cómo montar la fusionadora



1. Como se muestra en la imagen de la izquierda, instale la empalmadora por fusión pasando la sección con líneas rojas debajo de la protuberancia con un círculo rojo.



2. Tire de la palanca y sitúe correctamente la fusionadora en la WT-17.



3. Intente mover la empalmadora después de que esté bloqueada en su lugar para asegurarse de que esté completamente asegurada al WT-17.

Compruebe que la fusionadora esté bien sujeta.



NO
La fusionadora se levanta porque está mal acoplada.



NO
La fusionadora vibra porque no está bien fijada.



Precaución

Si la fusionadora no está bien sujeta al WT-17, podría caerse.