

CC-17/ WT-17

Guia de referência rápida

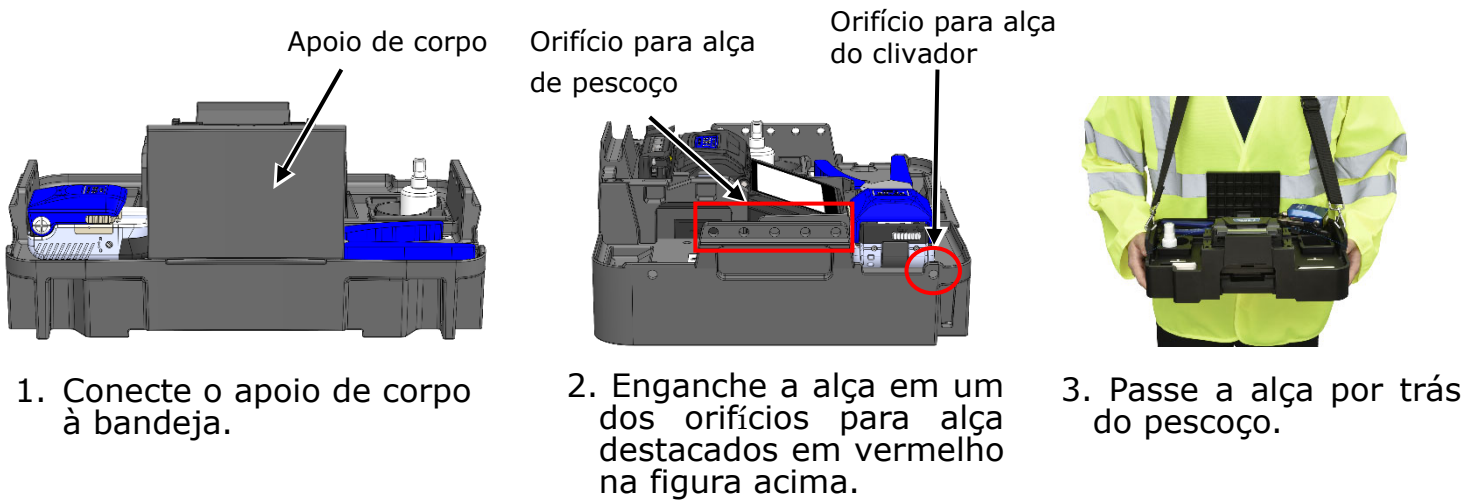
I Como usar o CC-17/WT-17

■ Estojo para transporte CC-17

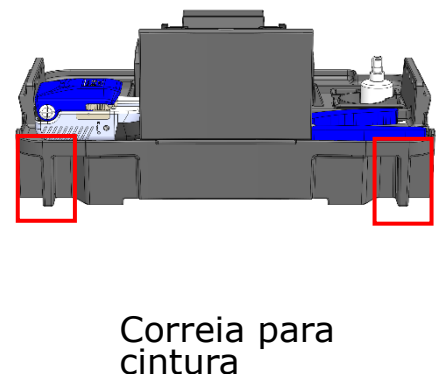
Você pode trabalhar assim que abrir o CC-17.



■ Bandeja de trabalho WT-17



■ Outras funções convenientes



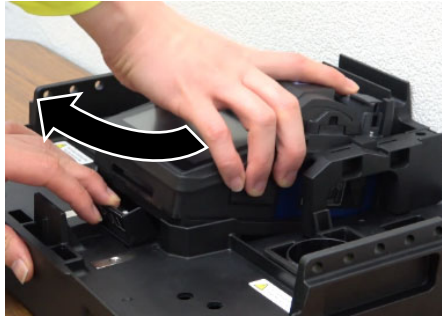
I Como retirar/conectar a máquina de fusão à WT-17

Esta página descreve como retirar/conectar a máquina de fusão à WT-17.

■ Como retirar a máquina de fusão



1. Enquanto segura a máquina de fusão, puxe a alavanca.

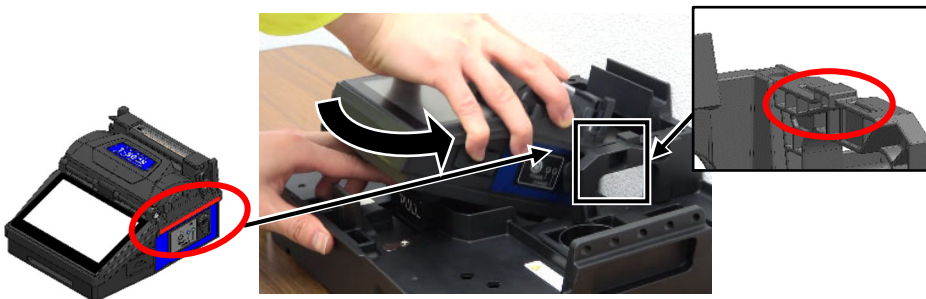


2. Levante a máquina de fusão enquanto puxa a alavanca.



3. Remova a máquina de fusão na sua direção enquanto puxa a alavanca.

■ Como conectar a máquina de fusão



1. Conforme mostrado na imagem à esquerda, instale o splicer de fusão passando a seção alinhada em vermelho sob a saliência com um círculo vermelho.

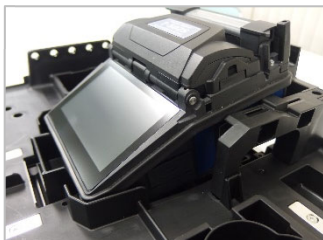


2. Puxe a alavanca e coloque a máquina de fusão na WT-17 na posição correta.



3. Tente mover o splicer depois de travar no lugar para garantir que esteja totalmente preso ao WT-17.

Assegure que a máquina de fusão está firme.



Ñ OK
A máquina de fusão levanta, pois está conectada incorretamente.



Ñ OK
A máquina de fusão balança, pois não está travada adequadamente.



Cuidado

Se a máquina de fusão não estiver firmemente conectada à WT-17, ela poderá cair.