

CC-17/ WT-17

Guide de référence rapide

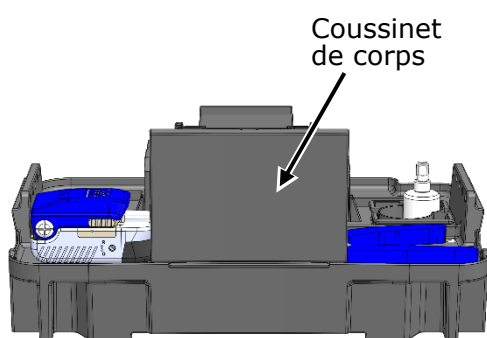
I Utilisation des dispositifs CC-17/WT-17

■ Caisse de transport CC-17

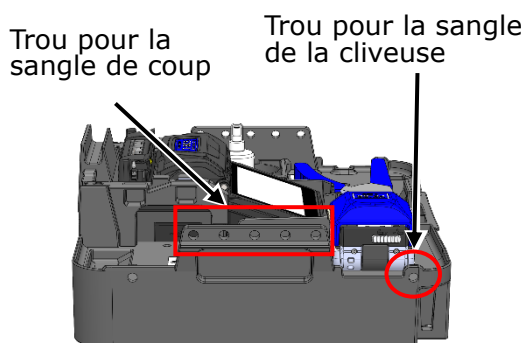
Vous pouvez commencer à travailler dès que vous ouvrez la caisse CC-17.



■ Plateau de travail WT-17



1. Fixer le coussinet de corps sur le plateau.



2. Accrocher la sangle dans l'un des trous réservés à cet effet, comme indiqué en rouge sur la figure ci-dessus.



3. Placer la sangle autour du cou.

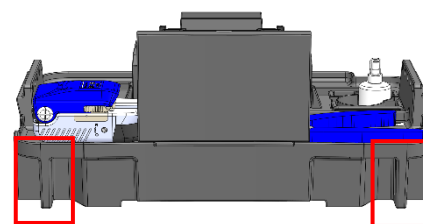
■ Autres fonctions pratiques



Trépied



Empilement supérieur

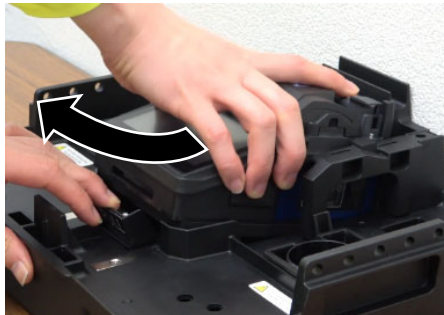


Ceinture

■ Comment retirer/attacher la soudeuse optique à fusion au dispositif WT-17

Cette page explique comment retirer/attacher la soudeuse optique à fusion au dispositif WT-17.

■ Comment retirer la soudeuse optique à fusion

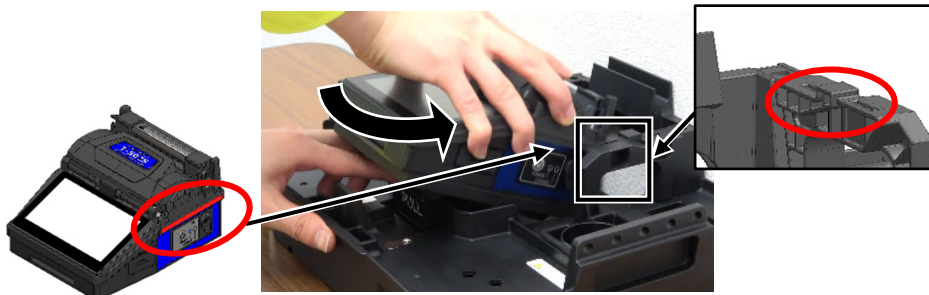


1. Tirer sur le levier tout en tenant la soudeuse optique à fusion.

2. Soulever la soudeuse optique à fusion tout en tirant sur le levier.

3. Retirer la soudeuse optique à fusion en la tirant vers soi tout en tirant sur le levier.

■ Comment attacher la soudeuse optique à fusion



1. Comme indiqué sur l'image de gauche, installez la colleuse par fusion en passant la section bordée de rouge sous la saillie entourée de rouge.



2. Tirer sur le levier et placer correctement la soudeuse optique à fusion sur le dispositif WT-17.



3. Essayez de déplacer la colleuse une fois qu'elle est verrouillée en place pour vous assurer qu'elle est bien fixée au WT-17.

S'assurer que la soudeuse à fusion est correctement attachée.



MAUVAIS
La soudeuse est soulevée, car elle est mal fixée.



MAUVAIS
La soudeuse tremble, car elle n'est pas correctement fixée.



Si la soudeuse optique à fusion n'est pas correctement sécurisée sur le dispositif WT-17, elle risque de tomber.