

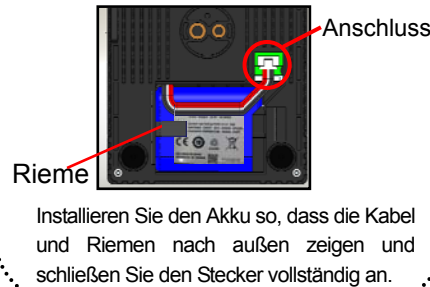
T-400S Kurzanleitung



OMDE1624008

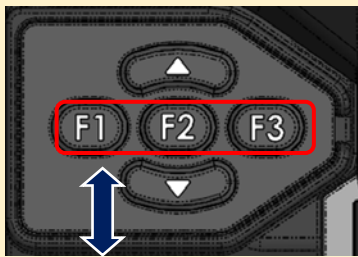


Installieren Sie den Akku-Pack in der richtigen Ausrichtung.

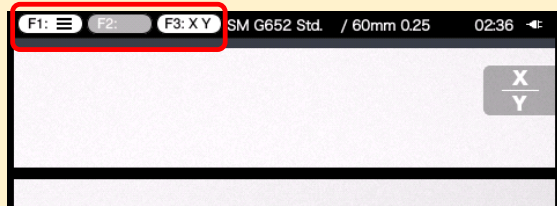


Tastenfeld

Linksseitiges Tastenfeld

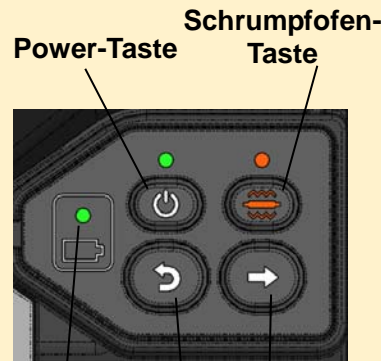


Die Funktionstasten entsprechen den jeweiligen Symbolen, die sich links oben auf dem Bildschirm befinden.



Das linksseitige Tastenfeld wird manchmal verwendet, um den Cursor „□“ nach oben, unten, links und rechts zu bewegen.

Rechtsseitiges Tastenfeld



RESET-Taste

Elemente auf dem Startbildschirm

Entsprechen den **F1 F2 F3**-Tasten auf dem linksseitigen Tastenfeld.

Ausgewähltes Spleißprogramm/Heizerprogramm wird angezeigt.

Zeigt einen verwendeten Energiequellentyp.

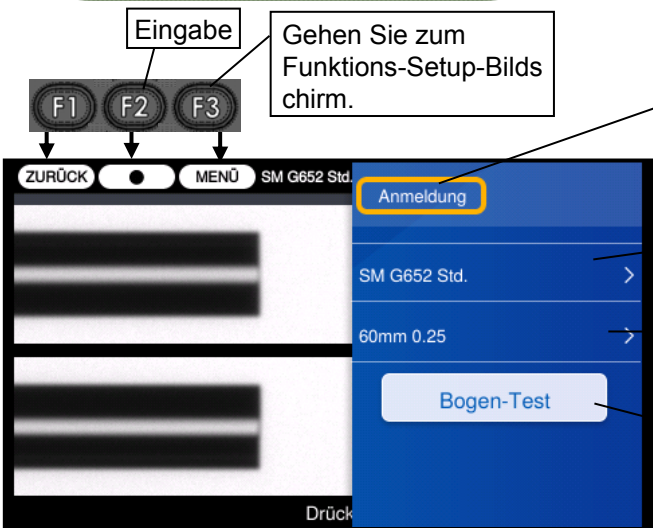


Zeigt eine ausgewählte Ansicht.

Eine Nachricht zur Tastenführung wird angezeigt.

Drücken Sie die **F1**-Taste, um das Setup-Fenster zu öffnen.

Elemente im Setup-Fenster



Gehen Sie zum Funktions-Setup-Bildschirm.

Gehen Sie zum Passcode-Eingabe-Bildschirm, um sich in den Administratormodus einzuloggen.

Wählen Sie die Durchführung eines Bogen-Tests aus.

1 Spleiß-Programm Einstellung * Stellen Sie den Heizer ein und führen Sie Änderungen mit den unten stehend beschriebenen Verfahren durch.



1. Bewegen Sie den Cursor „□“ mit den ▼▲-Tasten, wählen Sie Spleiß-Programm und drücken Sie die **F2**-Taste.



2. Wählen Sie die Faser-Profilkategorie und drücken Sie die **F2**-Taste.



3. Bewegen Sie den Cursor „□“ zu dem Spleiß-Programm, dass Sie verwenden möchten und drücken Sie die **F2**-Taste.

Bewertung der Spleißqualität

Führen Sie das Spleißen erneut durch.

Blase

Wölbung

Winkel nach unten

2 Führen Sie einen Bogen-Test durch

* Bereiten Sie die Faser erneut vor und wiederholen Sie den Test, bis „Guter Bogen-Zustand“ angezeigt wird.



1. Bewegen Sie den Cursor „□“ zu „Bogen-Test“ mit der ▼-Taste und drücken Sie die **F2**-Taste.



2. Nachdem „Bogen-Test Bereit“ erscheint, drücken Sie die SET -Taste. Ein Bogen-Test wird gestartet.



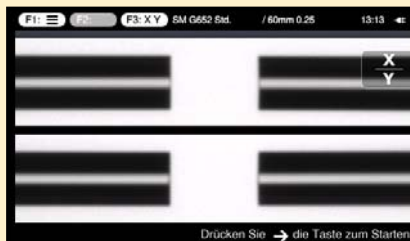
3. Fasern werden in Bogen-Tests nicht gespleißt. Wenn der Spleißer „Guter Bogen-Zustand“ anzeigt, können Sie den Spleißvorgang starten.

Bewertung der Faserschutzhülse

NG

- Die Schrumpfhülse ist nicht über dem Spleiß zentriert
- Blanke Faser ist verbogen
- Unvollständig geschrumpft (Trompetenende)
- Blasen auf der blanken Faser

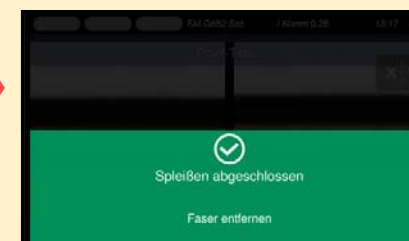
3 Starten Sie den Spleißvorgang/Starten Sie den Heizvorgang



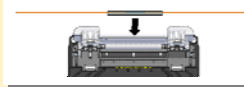
1. Drücken Sie die SET -Taste, um den Spleißvorgang zu starten.



2. Fusions-Spleißen ist abgeschlossen.



3. Öffnen Sie die Windhaube. Ein Proof-Test wird automatisch durchgeführt.



Entfernen Sie die Faser aus dem Spleißer. Bringen Sie die Schutzhülle über dem Spleiß an und laden Sie die Faser in den Schrumpfofen.



4. Drücken Sie die Schrumpfofen -Taste, um den Heizvorgang zu starten.