

可选附件

FC-8R 系列

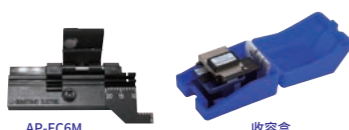
名称	型号
主机	FC-8R
单芯光纤夹具	AP-FC7
收容盒	CC-8RH
操作说明书	-
清洁刷	-
六角扳手	-
挂绳	-
收纤盒	TR-FC8R
锂电池扣电池	CR1220 *
切割刀片	FCP-20BL(7R)

*可使用市面上的锂电池扣电池，本公司不销售此款电池作为可选附件。此款电池仅要求在 FC-8R-FC 切割刀上。



FC-6 & 6R 系列

名称	型号
单芯光纤夹具	AP-FC6M
FC-6RS 系列收纤盒	CU-FC6R
FC-6RS 系列切割刀片	FCP-20BL(7R)
FC-6S 系列切割刀片	FCP-20BL
收容盒	-



警告伪冒产品

关于伪冒住友电工切割刀产品的重要声明

- 市面上非法使用住友电工的公司标识和品牌视觉设计，并非法仿制 FC-6S 切割刀等产品。
- 只有住友电工原装产品才能确保高精度切割质量。
- 光纤切割刀是一款高精度产品，使用非原装产品，有可能会引起切割质量的劣化、产品故障、人身伤害等问题，由此影响作业时间、熔接质量等。
- 本公司无法保证非原装产品的质量和性能。请务必使用住友电工原装产品，并注意真假辨别方法。

FC-6 系列切割刀的真假辨别方法

- FC-6 系列切割刀盖和包装盒上都贴了防伪标签，标签表面会随着照明角度变化而呈现出不同变化。
- 如果旋转切割刀 90 度，“银色字迹和黑色底色”会变成“黑色字迹和银色底色”。

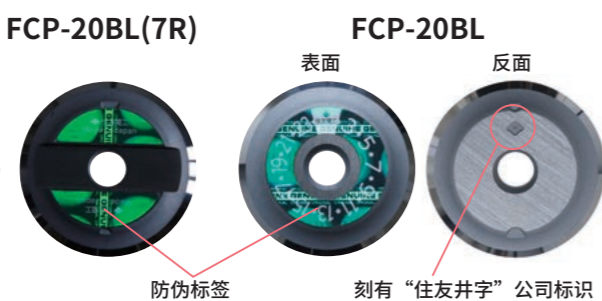


- 如果通过偏光镜观察标签，就可以看到“OK OK OK OK OK”嵌在标签里。

切割刀片的真假辨别方法

- 住友电工原装刀片才能确保 FC-6 系列的高精度切割质量。
- 通过防伪标签，可识别原装刀片的真假。

* 标签表面会随着照明角度变化而呈现出不同变化。



规格

FC-8R 系列

规格		FC-8R-F	FC-8R-FC
型号		FC-8R-F	FC-8R-FC
对应光纤	材料	石英玻璃	石英玻璃
	包层直径	Φ 125 μm	Φ 125 μm
切割长度	光纤芯数	单芯~12 芯	单芯~12 芯
	单芯	单芯	单芯
切割角度 (标准)	单芯	6~20mm (Φ 0.25)	6~20mm (Φ 0.25)
	多芯	10~20mm (Φ 0.9)	10~20mm (Φ 0.9)
光纤碎屑收容盒		标配 (TR-FC8R)	标配 (TR-FC8R)
自动旋转刀片功能		可提供 (可随时交替自动旋转和固定两种方式)	可提供 (可随时交替自动旋转和固定两种方式)
切割计数功能		不适用	可提供 DC 直流输入: 锂电池扣电池 CR1220
上盖开口角度		可随时交替 (半开 / 全开)	可随时交替 (半开 / 全开)
尺寸和重量		58(W)×98(D)×47(H) mm, 约 260g	58(W)×98(D)×47(H) mm, 约 260g
现场交换刀片可否		可以, 使用 FCP-20BL(7R)	可以, 使用 FCP-20BL(7R)
工作条件		* 工作温度: -10~50°C, 工作湿度: 0~95% (不结露)	* 工作温度: -10~50°C, 工作湿度: 0~95% (不结露)
存储条件		* 保管温度: -40~80°C, 工作湿度: 0~95% (不结露)	* 保管温度: -40~80°C, 工作湿度: 0~95% (不结露)
刀片寿命 *1		60,000 次 (2,500 次 × 24 个刀口)	60,000 次 (2,500 次 × 24 个刀口)

FC-6R 系列

规格		FC-6RM	FC-6RM-C	FC-6RS	FC-6RS-C
型号		FC-6RM	FC-6RM-C	FC-6RS	FC-6RS-C
对应光纤	材料	石英玻璃	石英玻璃	石英玻璃	石英玻璃
	包层直径	Φ 125 μm	Φ 125 μm	Φ 125 μm	Φ 125 μm
切割长度	光纤芯数	单芯~12 芯	单芯~12 芯	单芯~12 芯	单芯~12 芯
	多芯	单芯	单芯	单芯	单芯
切割角度 (标准)		0.5 度 (单芯光纤)	0.5 度 (单芯光纤)	0.5 度 (单芯光纤)	0.5 度 (单芯光纤)
光纤碎屑收容盒		可选	标配 (自动收纤盒 CU-FC6R)	可选	标配 (自动收纤盒 CU-FC6R)
单芯光纤夹具		各种光纤夹具 (可选)	各种光纤夹具 (可选)	各种光纤夹具 (可选)	各种光纤夹具 (可选)
自动旋转刀片功能		可提供	可提供	可提供	可提供
尺寸 (mm)		63(W)×77(D)×63(H)	100(W)×81(D)×63(H)	63(W)×77(D)×63(H)	100(W)×81(D)×63(H)
重量		约 380g	约 420g	约 380g	约 420g
现场交换刀片可否		可以, 使用 FCP-20BL(7R)	可以, 使用 FCP-20BL(7R)	可以, 使用 FCP-20BL(7R)	可以, 使用 FCP-20BL(7R)
刀片寿命 *1		60,000 次 (2,500 次 × 24 个刀口)	60,000 次 (2,500 次 × 24 个刀口)	60,000 次 (2,500 次 × 24 个刀口)	60,000 次 (2,500 次 × 24 个刀口)

FC-6 系列

规格		FC-6M	FC-6M-C	FC-6S	FC-6S-C
型号		FC-6M	FC-6M-C	FC-6S	FC-6S-C
对应光纤	材料	石英玻璃	石英玻璃	石英玻璃	石英玻璃
	包层直径	Φ 125 μm	Φ 125 μm	Φ 125 μm	Φ 125 μm
切割长度	光纤芯数	单芯~12 芯	单芯~12 芯	单芯~12 芯	单芯~12 芯
	多芯	单芯	单芯	单芯	单芯
切割角度 (标准)		0.5 度 (单芯光纤)	0.5 度 (单芯光纤)	0.5 度 (单芯光纤)	0.5 度 (单芯光纤)
光纤碎屑收容盒		可选	标配 (自动收纤盒 CU-FC6)	可选	标配 (自动收纤盒 CU-FC6)
单芯光纤夹具		各种光纤夹具 (可选)	各种光纤夹具 (可选)	各种光纤夹具 (可选)	各种光纤夹具 (可选)
尺寸 (mm)		63(W)×77(D)×63(H)	100(W)×81(D)×63(H)	63(W)×77(D)×63(H)	100(W)×81(D)×63(H)
重量		约 380g	约 420g	约 380g	约 420g
现场交换刀片可否		可以, 使用 FCP-20BL	可以, 使用 FCP-20BL	可以, 使用 FCP-20BL	可以, 使用 FCP-20BL
刀片寿命 *1		54,000 次 (2,250 次 × 24 个刀口)	54,000 次 (2,250 次 × 24 个刀口)	54,000 次 (2,250 次 × 24 个刀口)	54,000 次 (2,250 次 × 24 个刀口)

*1: 刀片寿命受到工作环境的影响, 并非保证值。

住友电气工业株式会社

住友电气工业株式会社 海外通信营业部
日本东京都港区元赤坂1丁目3番13号(赤坂中央大楼)
TEL: +81-3-6406-2659
http://www.seac-china.com/

住友贸易(深圳)有限公司
深圳市福田区福华三路卓越世纪中心
4号楼3407-3410室(邮编: 518035)
TEL: 0755-8270-6880

住友贸易(深圳)有限公司—北京分公司
北京市朝阳区东三环北路5号
北京发展大厦1910-1913 (邮编: 100004)
TEL: 010-6590-8196

住友电气(亚洲)有限公司
香港湾仔港湾道30号新鸿基中心26楼2624-2637室
TEL: +852-2576-0080

住友贸易(深圳)有限公司—上海分公司
上海市长宁区仙霞路333路
东方维京大厦22层A2室(邮编: 200336)
TEL: 021-6235-1036

住友贸易(深圳)有限公司—武汉分公司
武汉市武昌区中南路99号
武汉保利广场A座18楼1835室(邮编: 430071)
TEL: 027-8760-6686

规格变更无预先通知

Designed in Japan
FCLN01-CHNA-CH001 (2018.12)
(UC)



住友电工

光纤切割刀 产品系列

高精度切割



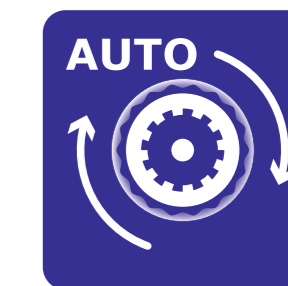
- 高质量刀片可确保高精度切割

寿命长



- 始终如一的高精度切割质量, 切割次数可达 60,000 次

业界首创



- 简单又便捷
- 自动旋转刀片功能获有专利, 便于日常维护

- 住友电工的特殊硬质合金技术

光纤切割刀

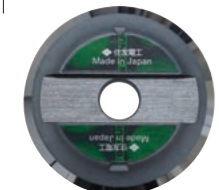
产品系列



FC-8R 系列

具有自动旋转刀片功能的手持型光纤切割刀，其切割芯数可达 12 芯

自动旋转刀片功能



- 始终如一的高精度切割质量，切割次数可达 60,000 次，并且无需手动调整刀高，可单手操作一步到位

两种开口角度



- 角度 1: 上盖半开，适合于单手操作时使用

智能切割计数功能



- 可随时了解刀片的使用情况
- 仅配于 FC-8R-FC 型切割刀

可选择刀片操作模式



- 刀片可随时交替自动旋转和固定两种方式



- 角度 2: 上盖全开，适合于工作台上操作或日常维修时使用

大容量自动收纤盒



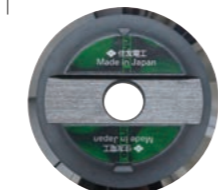
- 可将废纤自动收容，能确保操作安全



FC-6R 系列

具有自动旋转刀片功能的台式高精度光纤切割刀，其切割芯数可达 12 芯

自动旋转刀片功能



- 始终如一的高精度切割质量，切割次数可达 60,000 次，并且无需手动调整刀高

可选择刀片操作模式



- 刀片可随时交替自动旋转和固定两种方式

大容量自动收纤盒



- 可将废纤自动收容，能确保操作安全



FC-6 系列

畅销在中国市场的台式高精度光纤切割刀，其切割芯数可达 12 芯

高精度高质量切割刀片



- 住友电工原装刀片在一般操作情况下，可实现 54,000 次切割

大容量收纤盒



- 可将废纤收容在大容量收纤盒，能确保操作安全

