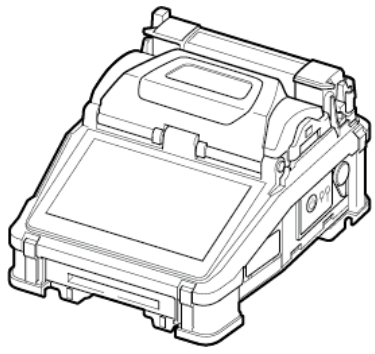


包层对准光纤熔接机 快捷说明书

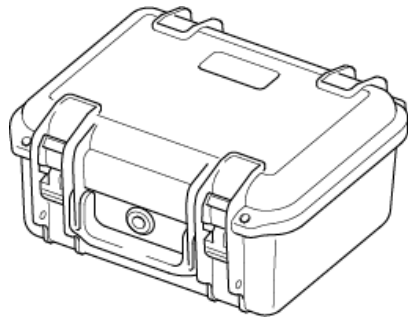
住友电工光通信技术服务中心
官方微信公众号
官方售后服务热线：400-650-0509



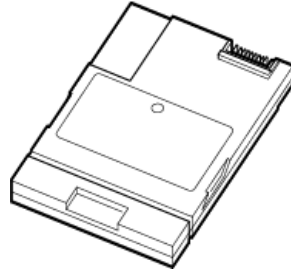
请确认产品包装明细



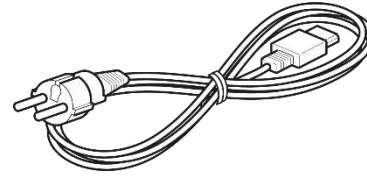
熔接机



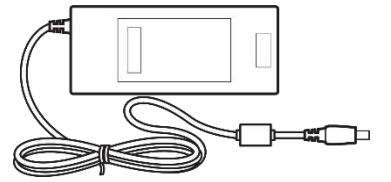
收容箱



电池



AC交流电源线

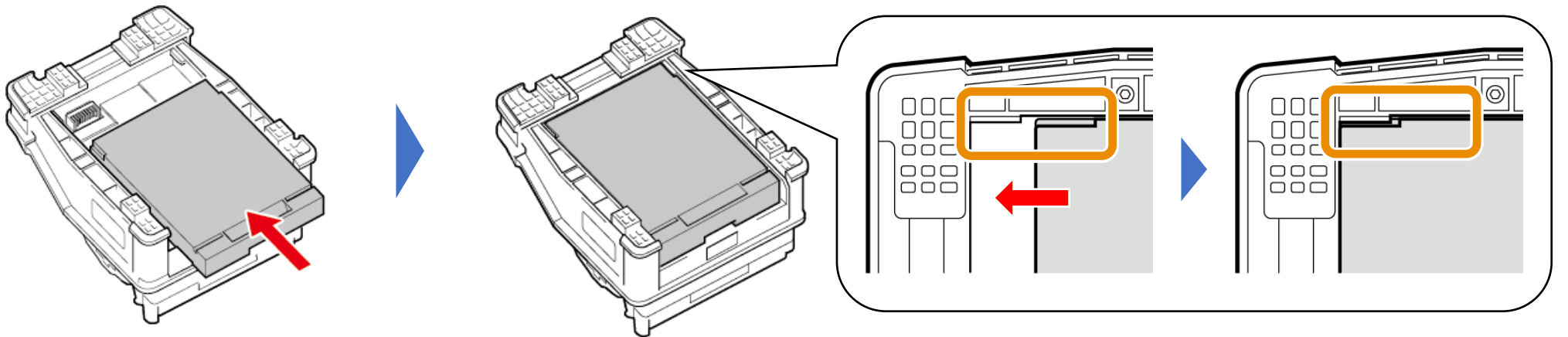


AC交流适配器

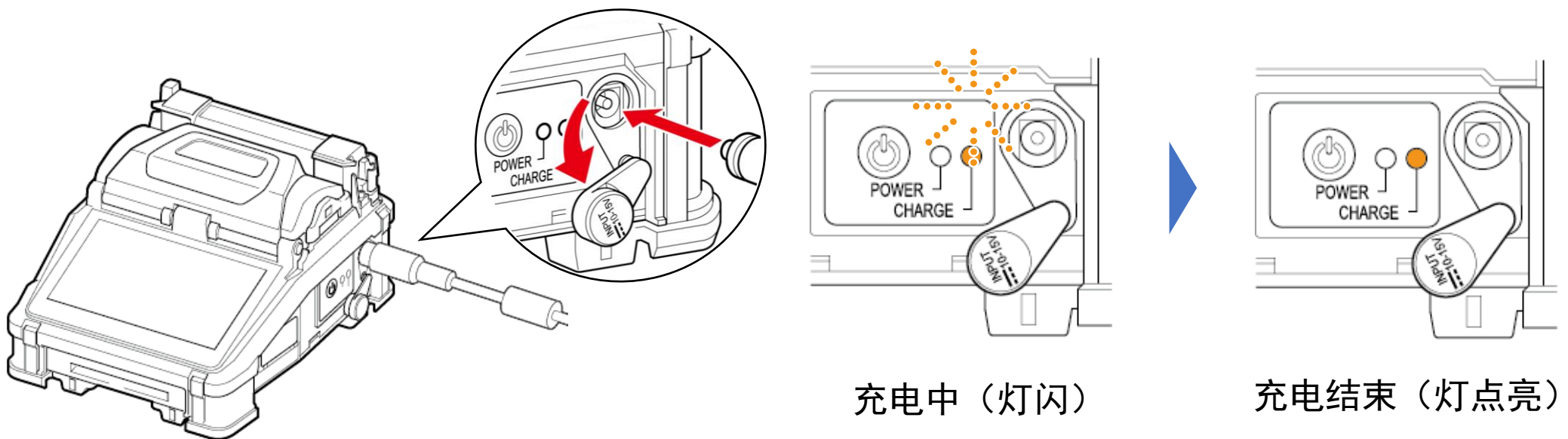
以上为示例，标准配置可根据用户要求进行变更。

启动主机

- ① 将电池沿电池盒内壁平缓插入，并确认电池触碰到电池盒底部并完全就位。



- ② 接入AC交流适配器，开始给电池充电。

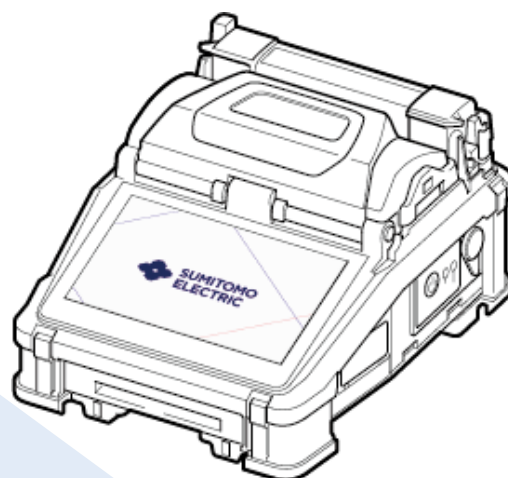
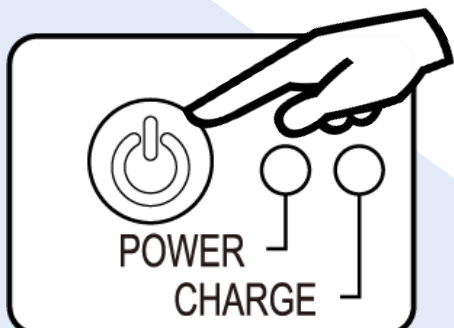


充电中（灯闪）

充电结束（灯点亮）

- ③ 按下电源开关按钮。

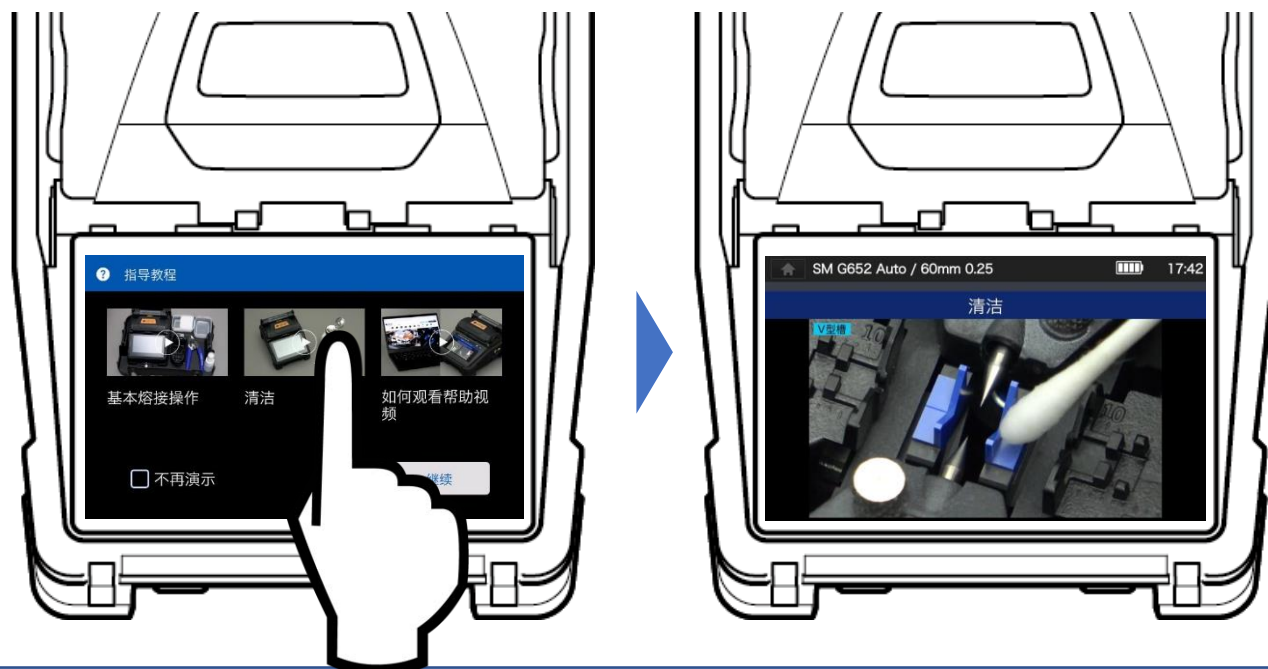
启动主机。



④ 启动设备时，将显示教程视频的缩略图。



⑤ 点击一个缩略图，可以重新播放。

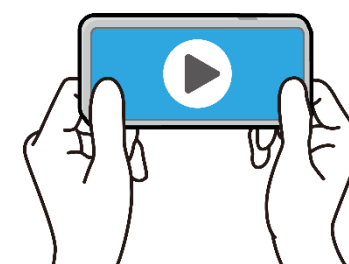


请使用帮助视频

可以在熔接机上直接播放



也可以在线播放



视频内容

基本熔接操作



熔接保护



将光纤放置熔接机中

清洁



V型槽



加热器

易耗品



更换电极

... 更多内容详见列表。

住友电工有权不预先通知便更改规格和变更设计，因此有可能造成内容和实际的不符。如果需要进一步了解操作和功能的详细内容。详细的操作说明和功能，请参考使用说明书。操作手册和维修应用均可以从以下网页中下载。

<http://www.rim-plus.sei.co.jp/chinese/index.html>



OMC2224070/Ver.1.02

